

La formation éditeur



La formation

L'objectif et le tableau des formations

L'objectif de ces formations est d'appréhender l'utilisation du référentiel Meta Analysis

☐ Ces formations sont par module avec :

- Présentation des concepts
- Manipulation sur un jeu de données

☐ Les formations proposées

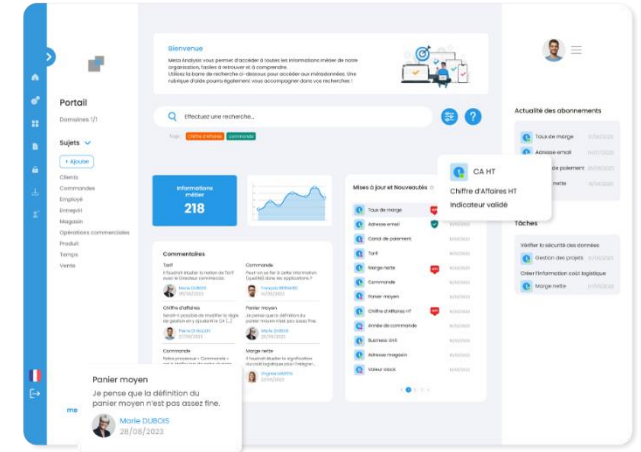
Utilisateur	Nom de la formation	Durée
Les lecteurs	Portail utilisateur	1/2 j
Les explorateurs et contributeurs	Utilisateur avancé	1 j
Les administrateurs fonctionnels	Administration fonctionnelle	1 j

Portail utilisateur – ½ journée

Participants : Les lecteurs

Objectif :

- Présenter les concepts du Business Glossary
- Détailler les fonctions de Meta Analysis



Contenu de la formation

Lancement de Meta Analysis	Le portail, les indicateurs et les sujets métiers
Les recherches simples et détaillées	Utiliser l'analyse d'impact fonctionnel
Collaboration par les commentaires	Comprendre les workflows
Comprendre la qualité de données (Option)	

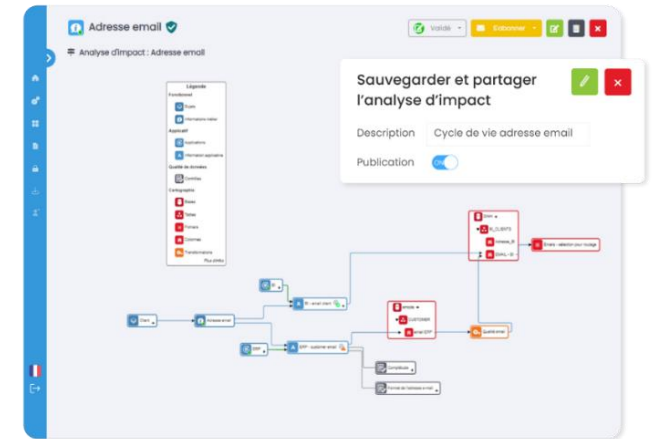
Utilisateur avancé – 1 journée

Participants : Les explorateurs et contributeurs

Data stewards, les utilisateurs avertis, l'équipe du CDO, les membres de l'informatique

Objectif :

- Comprendre les enjeux globaux de la gouvernance
- Pouvoir enrichir le référentiel
- Utiliser le Data Lineage évolutif



Contenu de la formation

Contenu de la formation	
Création d'indicateur et d'association	Les catégories de métadonnées
Les liens entre fonctionnel et SI	L'analyse d'impact ou Data Lineage évolutif
Les rapports d'analyse	Utilisation d'un workflow
Comprendre la qualité de données (Option)	

Administration fonctionnelle – 1 journée

Participants : L'équipe Data Gouvernance en charge de l'administration fonctionnelle

Objectif :

- Comprendre le paramétrage et ses options
- Comprendre l'organisation et la sécurité
- Charger l'existant

Contenu de la formation

Contenu de la formation	
Le module de personnalisation des métadonnées	Validations, gestions et documentations
Charger les métadonnées fonctionnelles et SI	Mise en place d'un workflow
La mise en place des domaines	La gestion du multilingue (en option)

Format et Tarif

❑ Format de la formation et nombre de participants

- Elles sont réalisées en intra entreprise
- Jusque 8 participants
- Elles sont réalisées dans vos locaux ou en TEAMS

❑ Tarif de la formation

- 2000€ H.T pour une formation sur site sur l'IDF ou les HDF ou en TEAMS
- Sur devis pour les autres sites

Conclusion

www.meta-analysis.fr

Evènements, blog et espace documentaire

