

# Proof of Value ou évaluation guidée



# Le contexte Client

- ❑ Demande d'utilisation de la donnée grandissante à des fins réglementaires, RSE, reporting, innovation, marketing
- ❑ Les données sont réparties de manière très silotée dans des outils maitres
- ❑ La gouvernance des données est quasi-inexistante : pas de dictionnaire, pas de définition, organisation non clairement définie

# Les objectifs Client

- Mise en place d'une architecture permettant de concentrer toute la donnée au même endroit pour en faciliter l'exploitation
- Mettre en place une gouvernance de la donnée en définissant les ownerships et les indicateurs de qualité de donnée à suivre par des data stewards
- Mettre en place un data catalog pour documenter et piloter l'organisation de la donnée

# L'objectif du Proof Of Value

## Validation de l'objectif du POV: Usages, fonctionnalités

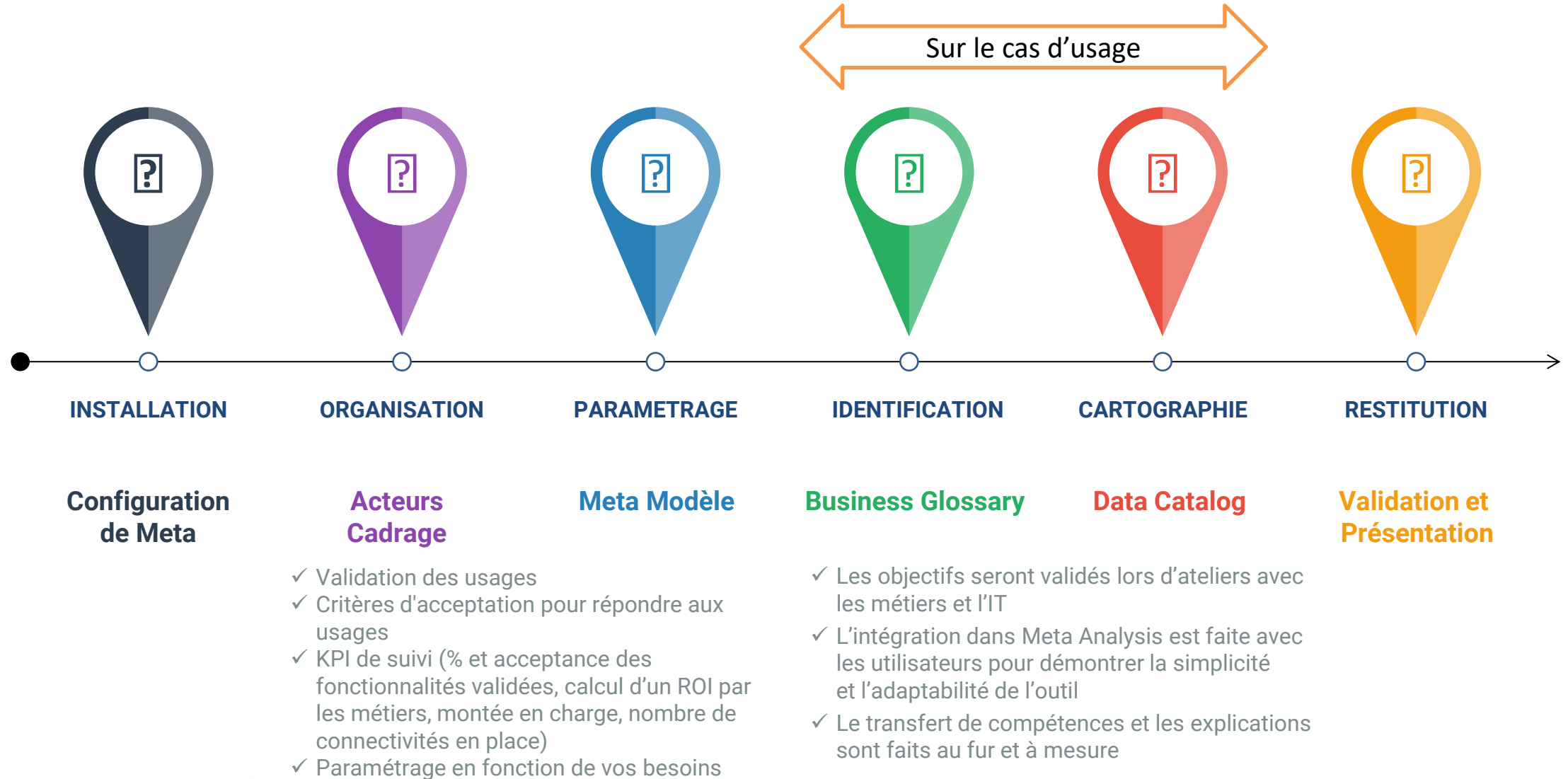
### Validation des usages apportés par Meta Analysis :

- Pour un domaine métier, le Business Glossary, le suivi de la qualité des données
- Pour une demande réglementaire comme le RGPD
- Pour une analyse d'impact : Informations – Applications – Données du SI

### Déterminer pour qui est l'évaluation guidée :

- Directions métiers : Production, Logistique, Qualité, Client, Risque, Finance, RH, Marketing
- L'informatique ou le CDO (Chief Data Officer)

# Notre méthodologie – Les étapes



# Les correspondants CLIENT

## ❑ Nous avons besoin de trois correspondants :

- Un correspondant de type CDO ou Data Gouvernance Manager qui pilote le POV
- Un correspondant métier sur le périmètre du cas d'usage (type Data Owner)
- Un correspondant technique, ayant accès aux applications avec les connaissances techniques

## ❑ Nous attendons un niveau de disponibilité de l'équipe IT pour :

- Les contraintes de sécurité en mode SaaS
- Pour le paramétrage, nous avons besoin du chef de projet Data.

# Charge prévisionnelle et coût

## ❑ Charge pour l'évaluation guidée et coût

- Charge estimée : 5 jours
- Tarif journalier : 1200€ HT
- Planning : 4 semaines

## ❑ Nous vous fournirons :

- Un accès gratuit à la licence META ANALYSIS et au support le temps de l'analyse guidée

# Les suites

A l'issue de la phase d'évaluation guidée de 6 semaines nous vous proposons au choix :

- La souscription à Meta Analysis si adéquation
- La récupération des éléments au format CSV