

# Migration Collibra vers Meta Analysis

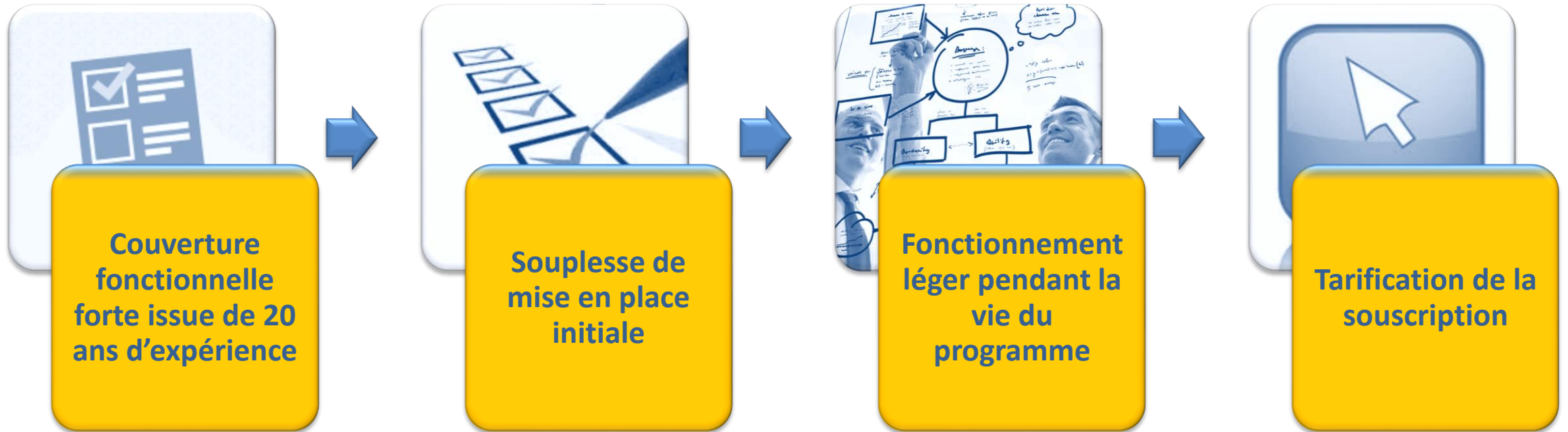


**Migration de Collibra**

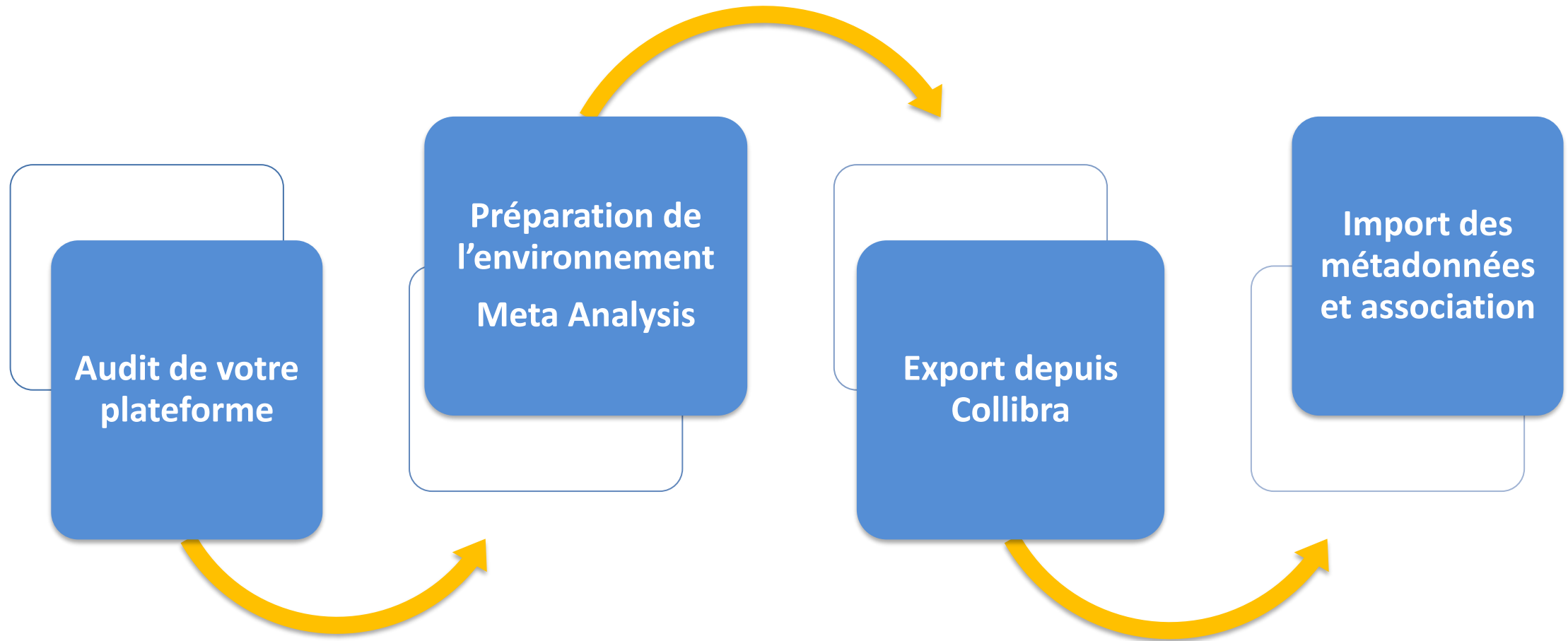
**meta**   
**analysis**

**vers Meta Analysis**

# Pourquoi migrer de Collibra vers Meta Analysis ?



# Phases de la migration Collibra



# Audit de Collibra

## □ Audit de votre plateforme

Nous analysons le contenu de votre plateforme et l'usage qui en est fait

- Rôles et organisation
- Découpage en communautés et domaines
- Operating Model : assets et leurs attributs, associations
- Processus de contribution
- Workflows



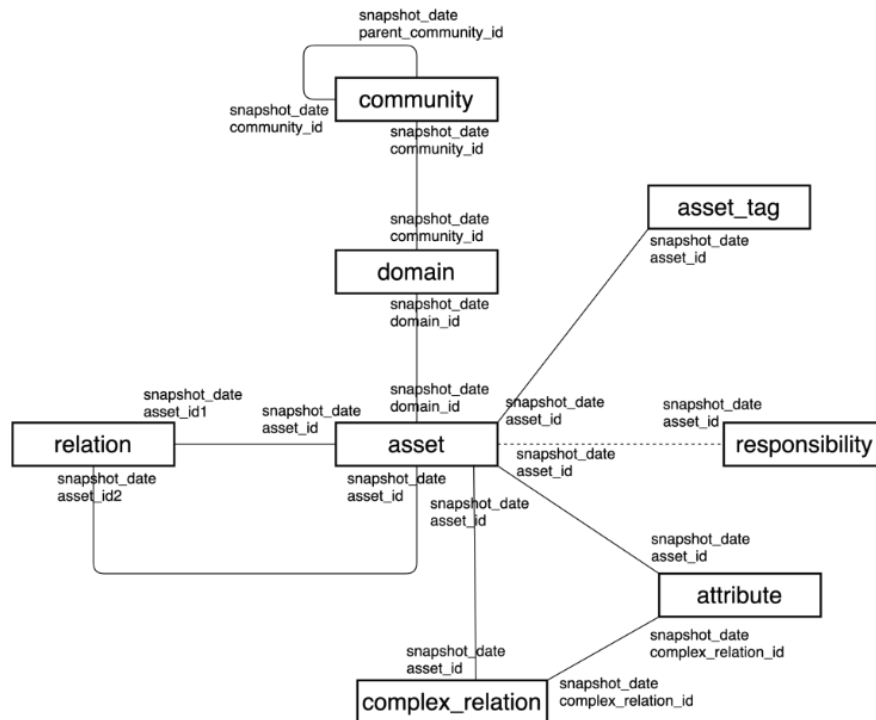
# Définition de la configuration cible

- ❑ En nous basant sur les résultats de l'audit, **nous menons des ateliers pour adapter au mieux l'environnement Meta Analysis à vos spécificités.** Ces ateliers permettent également de challenger votre métamodèle et vos processus, avant de configurer votre nouveau référentiel
  - Domaines de sécurité
  - Rôles
  - Métamodèle – Métadonnées, champs descriptifs et associations
  - Workflows de validation



# Migration depuis Collibra - Export du contenu

- L'essentiel du contenu peut être exporté, par exemple via le Reporting Layer pour extraire les métadonnées et associations stockées. Ces éléments pourront être réimportés vers leur équivalent Meta Analysis



Notion Collibra	Notion Meta Analysis
Community	Domaines de sécurité
Asset	Métadonnée
Attribute	Champs descriptifs
Relation	Association
Domain	Métadonnée organisationnelle

# Migration depuis Collibra - Import

- ❑ L'essentiel du contenu de votre ancien outil est réimporté dans Meta Analysis
  - Import des métadonnées et associations fonctionnelles
  - Configuration de la cartographie de votre SI pour ingérer les métadonnées techniques
  - Import des associations fonctionnelles-techniques

